

SO 101

		DAOLLO gardens – Ing. Daniela Volná Korunní 391/11, 36017 Karlovy Vary tel.: 776 091 430 e-mail: volna.dandula@gmail.com IČ: 08347794 DIČ: CZ 8562202704		
Projekt	MŠ K.H.BOROVSKÉHO – úprava školní zahrady na p.č. 3157, k.ú. Sokolov		Autorizace	
Zodpovědný projektant	Ing. Daniela VOLNÁ	Podpis		
Vypracoval	Ing. Daniela VOLNÁ	Podpis		
Investor	Město Sokolov Rokycanova 1929, 356 01 Sokolov IČ: 00 259 586 DIČ: CZ 00259586			
Místo stavby	Sokolov			
Stupeň	Projektová dokumentace	Datum	6.6.2025	Pare
Část	D – SO 101 ZPEVNĚNÉ PLOCHY	Měřítko		
Příloha	TECHNICKÁ ZPRÁVA	Číslo výkresu		

Obsah

1. IDENTIFIKAČNÍ ÚDAJE	2
ÚDAJE O STAVBĚ	2
1.1. UMÍSTĚNÍ STAVBY	2
1.2. OBJEDNATEL DOKUMENTACE, STAVEBNÍK	2
1.3. ZHOTOVITEL DOKUMENTACE (GENERÁLNÍ PROJEKTANT STAVBY)	2
2. STRUČNÝ TECHNICKÝ POPIS SE ZDŮVODNĚNÍM NAVRŽENÉHO ŘEŠENÍ	3
2.1. POPIS STÁVAJÍCÍ STAVU	3
2.2. STRUČNÝ POPIS NÁVRHU STAVBY, FUNKCE, VÝZNAM	3
2.2.3. TARTAN/EPDM OVÁL	3
2.2.4. OHNIŠTĚ	4
3. VYHODNOCENÍ PRŮZKUMŮ A PODKLADŮ, VČETNĚ JEJICH VYUŽITÍ V DOKUMENTACI	4
4. VZTAHY PK K OSTATNÍM OBJEKTŮM STAVBY	4
5. NÁVRH ZPEVNĚNÝCH PLOCH VČ.PŘÍPADNÝCH VÝPOČTŮ	4
6. REŽIM POVRCHOVÝCH A PODZEMNÍCH VOD, ZÁSADY ODVODNĚNÍ, OCHRANA PK	5
6.1 ODVODNĚNÍ	5
7. NÁVRH DOPRAVNÍCH ZNAČEK, DOPRAVNÍCH ZAŘÍZENÍ, SVĚTELNÝCH SIGNÁLŮ, ZAŘÍZENÍ PRO PROVOZNÍ INFORMACE A DOPRAVNÍ TELEMATIKU	5
8. ZVLÁŠTNÍ PODMÍNKY A POŽADAVKY NA POSTUP VÝSTAVBY, PŘÍPADNĚ ÚDRŽBU	5
9. VAZBA NA PŘÍPADNÉ TECHNOLOGICKÉ VYBAVENÍ	6
10. PŘEHLED PROVEDENÝCH VÝPOČTŮ A KONSTATOVÁNÍ O STATICKÉM OVĚŘENÍ ROZHODUJÍCÍCH DIMENZÍ A PRŮŘEZŮ	6

1. IDENTIFIKAČNÍ ÚDAJE

ÚDAJE O STAVBĚ

Název stavby: **MŠ K.H. BOROVSKEHO – úprava školní zahrady**

Stupeň dokumentace: **Projektová dokumentace**

Datum: **09/2025**

Objekt: **SO 101 Zpevněné plochy**

1.1. UMÍSTĚNÍ STAVBY

Místo stavby, obec: **Sokolov**

Katastrální území: **Sokolov [752223]**

Kraj: **Karlovarský**

1.2. OBJEDNATEL DOKUMENTACE, STAVEBNÍK

Investor: **Město Sokolov**

Se sídlem: **Rokycanova 1929, 356 01 Sokolov**

IČ **00 259 586**

1.3. ZHOTOVITEL DOKUMENTACE (GENERÁLNÍ PROJEKTANT STAVBY)

Zhotovitel: **Ing. Daniela Volná**

Korunní 391/11

360 17 Karlovy Vary, Stará Role

IČ: **083 477 94**

Zodpovědný projektant: **Ing. Daniela Volná**

2. STRUČNÝ TECHNICKÝ POPIS SE ZDŮVODNĚNÍM NAVRŽENÉHO ŘEŠENÍ

2.1. POPIS STÁVAJÍCÍ STAVU

Záměr se nachází v intravilánu města Sokolov na pozemku MŠ K.H.Borovského, významně sousedící s hlavní budovou Nemocnice Sokolov. Pozemek, na kterém se zahrada mateřské školky nachází, slouží již několik desetiletí jako zahrada pro MŠ. Poslední významnější úprava zde proběhla cca před 10 lety. Herní prvky však nesplňují požadavky na venkovní aktivity a vzdělávání malých žáků, kteří jsou rozděleni do 3 tříd. Mezi vybavení školní zahrady aktuálně patří: plastová skluzavka ve svahu se svahovým lezeckým prvkem, domeček, pozorovatelná, vahadlová houpačka, dvě stabilní sedátka ve tvaru letadélka a 2 nekrytá pískoviště. Prvky nerozvíjí dostatečně dětskou fantazii ani mobilitu.

2.2. STRUČNÝ POPIS NÁVRHU STAVBY, FUNKCE, VÝZNAM

2.2.3. TARTAN/EPDM OVÁL

EPDM ovál širě 1m, délky min.50m, a proměnný příčný spád do 2,0 %. Podélný spád bude do 3,0 %. Bude umístěn v centrální části zahrada, resp. V její západní části, v těchto místech dojde terénními úpravami k rovinatému terénu, k modelaci bude využito zeminy vyzískané na stavbě. Odvodnění dráhy bude do okolního terénu, kde se bude voda vsakovat.

Ovál bude ohraničen zapuštěným zahradním obrubníkem, pokud nebude navrženo jiné technické řešení.

V návrhu je využita skladba číslo 2. Tato skladba je uvedena v odstavci č. 5 - Návrh zpevněných ploch, včetně případných výpočtů.

Litá guma	11-13mm	ČSN 73 6121
Štěrkodř frakce 0/4	30mm	ČSN 73 6126
Štěrkodř frakce 0/32	180mm	ČSN 73 6126

kontrukce celkem	223mm
-------------------------	--------------

Pláň Edef, 2 = 45 Mpa

2.2.4. OHNIŠTĚ

Kruhové ohniště mírně zaříznuté do stoupajícího terénu bude mlatové, ohraničené lemem z ocelové pásoviny. . Povrch ohniště bude v nejsvrchnější vrstvě zpevněn odvalem tl. 100 mm a řádně zhutněn.

V návrhu je využita skladba číslo 1. Tato skladba je uvedena v odstavci č. 5 - Návrh zpevněných ploch, včetně případných výpočtů.

3. VYHODNOCENÍ PRŮZKUMŮ A PODKLADŮ, VČETNĚ JEJICH VYUŽITÍ V DOKUMENTACI

Výčet podkladů a průzkumů použitých pro vypracování projektové dokumentace.

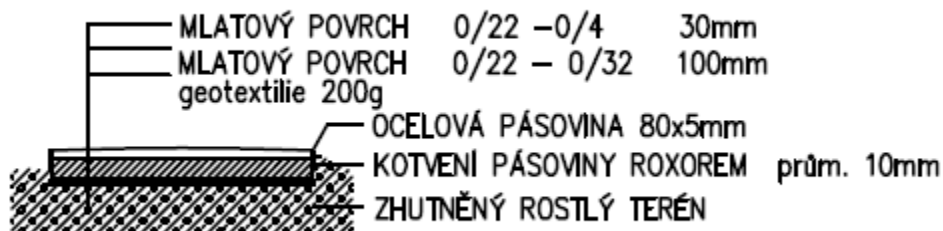
- Digitální katastrální mapa
- Zaměření skutečného stavu
- Informace o poloze inženýrských sítí
- Osobní pochůzka
- Fotografie
- Platný územní plán

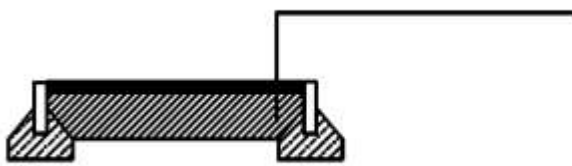
4. VZTAHY PK K OSTATNÍM OBJEKTŮM STAVBY

Stavba obsahuje následující související objekty:
SO 801 Vegetační úpravy a mobiliář

5. NÁVRH ZPEVNĚNÝCH PLOCH VČ.PŘÍPADNÝCH VÝPOČTŮ

Typ konstrukce 1 – konstrukce mlatového chodníku (ovál a ohniště)



Typ konstrukce 2 – konstrukce tartan/EPDM oválu

Dvouvrstvý litý povrch dimenzovaný na HIC, síla 11–13mm
(dle dodavatele)

ZHUTNĚNÝ ŠTĚRK fr.0/4 30mm (drcené kamenivo)

ZHUTNĚNÝ ŠTĚRK fr.0/32 180mm (drcené kamenivo)

ZHUTNĚNÁ PLAŇ

6. REŽIM POVRCHOVÝCH A PODZEMNÍCH VOD, ZÁSADY ODVODNĚNÍ, OCHRANA PK

6.1 ODVODNĚNÍ

Všechny plochy budou odvodněny příčným a podélným spádem do okolního terénu, kde se budou vsakovat.

7. NÁVRH DOPRAVNÍCH ZNAČEK, DOPRAVNÍCH ZAŘÍZENÍ, SVĚTELNÝCH SIGNÁLŮ, ZAŘÍZENÍ PRO PROVOZNÍ INFORMACE A DOPRAVNÍ TELEMATIKU

Neřeší se.

8. ZVLÁŠTNÍ PODMÍNKY A POŽADAVKY NA POSTUP VÝSTAVBY, PŘÍPADNĚ ÚDRŽBU

Stavba se provádí částečně v blízkosti zástavby, a proto musí zhotovitel stavby postupovat s pracemi ohleduplně, aby stavba neobtěžovala hlukem a prašností nad nezbytně nutnou míru. Veškeré zabudované materiály budou splňovat požadavky norem ČSN, zákonů ČR a rezortního systému jakosti Ministerstva dopravy ČR (Technické podmínky, Technické kvalitativní podmínky).

Při provádění budou dodrženy právní a ostatní předpisy k zajištění bezpečnosti a ochraně zdraví při výstavbě, zejména vyhláška ČUBP č.48/1982 sb., kterou se stanoví základní požadavky k zajištění bezpečnosti práce a technických zařízení a vyhláška ČBÚ č.324/1990 sb. o bezpečnosti práce a technických zařízení při stavebních pracích.

Dále budou dodržena ustanovení vyhlášky č.13/1997 sb. o ochraně zdraví před nepříznivými účinky hluku a vibrací (při provozu stavebních strojů).

Za bezpečnost a ochranu zdraví při práci zodpovídá zhotovitel stavby. Práce musí provádět pracovníci příslušné kvalifikace pod odborným dozorem.

Stavební práce budou provedeny v souladu s Technickými a kvalitativními podmínkami pro provádění staveb pozemních komunikací schválených Ministerstvem dopravy ČR v aktuálním znění.

Prokázání jakosti výrobků použitých pro stavbu bude provedeno podle zákona 22/1997 sb. a souvisejících nařízení vlády, zároveň budou dodrženy předepsané technologické postupy prací.

Inženýrské sítě

Komunikací se nachází v ochranném pásmu inženýrských sítí. Před započítím prací je třeba vytyčit všechny inženýrské sítě a v místech kolize s nimi, postupovat dle pokynů správců těchto sítí.

9. VAZBA NA PŘÍPADNÉ TECHNOLOGICKÉ VYBAVENÍ

Není součástí stavebního objektu.

10. PŘEHLED PROVEDENÝCH VÝPOČTŮ A KONSTATOVÁNÍ O STATICKÉM OVĚŘENÍ ROZHODUJÍCÍCH DIMENZÍ A PRŮŘEZŮ

Součástí dokumentace nejsou žádné statické výpočty.

V Karlových Varech 09/2025

Zpracovala Ing.Daniela Volná a kolektiv